

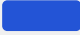



Старым проблемам – новые ставки

- Сухопутные пограничные переходы и терминалы Дальнего Востока не могут справиться с входящим потоком контейнеров: ставки на их доставку из Китая по железной дороге выросли до 12% за месяц.
- Владельцы контейнерного оборудования продолжают увеличивать субсидии для возврата своей тары в Китай. Субсидия за пользование 40-футовым контейнером на маршруте Москва – Шанхай превысила 2 тыс. долл.
- Вместе с началом отправок контейнеров в полувагонах из Забайкальска в августе обновлён очередной рекорд по объёму таких перевозок на сети РЖД.
- Повышение ключевой ставки банка России до 19% снизит доступность пополнения вагонного парка для контейнерных операторов.

Барометр рыночных настроений*

Участники рынка ожидают сохранения тенденции роста ставок на доставку контейнеров из Китая как в прямом железнодорожном сообщении, так и в мультимодальном (за счёт увеличения стоимости железнодорожной составляющей).

-  Перевозка контейнеров
-  Аренда платформ



* отражает настроение опрошенных участников рынка и не является официальным прогнозом ЦЦИ по движению цен



Доставка импортных грузов обходится всё дороже

- Пограничные переходы продолжают оставаться слабым звеном в цепочке контейнерной логистики на маршрутах из Китая в Россию: время перегруза контейнеров может достигать месяца. Китайская железная дорога корректирует расписание выхода поездов со станций КНР в Россию, откладывая отправки в направлении перегруженного Забайкальска и перенаправляя часть из них на пограничные переходы Казахстана. На этом фоне число доступных мест для отправки грузов из Китая в прямом железнодорожном сообщении сокращается, а стоимость перевозки продолжает расти. В сентябре ставки на доставку 40-футового контейнера в Москву со станций Западного Китая достигли 8 тыс. долл., а с приморских станций – 9 тыс. долл. При этом стоимость перевозки в обратном направлении (из Москвы в КНР) оценивается всего в 1,5-2,0 тыс. долл.
- Проблемы с вывозом контейнеров на фоне нехватки порожних фитинговых платформ сохраняются также в приморских и тыловых терминалах Дальнего Востока. Из-за этого, несмотря на стабильную стоимость морского фрахта, железнодорожная составляющая мультимодальной перевозки выросла за месяц более чем на 10%.
- На основных маршрутах внутрироссийских контейнерных перевозок ставки также имеют тенденцию к росту. Стоимость доставки 40-футовых контейнеров из Москвы в Красноярск выросла за месяц с 34 до 60 тыс. руб. на фоне нормализации ситуации с наличием порожней тары в Восточной Сибири. Ставки на отpravку грузов во Владивосток могли вырасти на фоне сокращения в сентябре числа заказов на отpravку контейнерных поездов в восточном направлении.

Рис. 1 Ставки на перевозку контейнеров (СОС) по маршруту СВ Владивосток – FOR Москва, тыс. руб. с учётом НДС

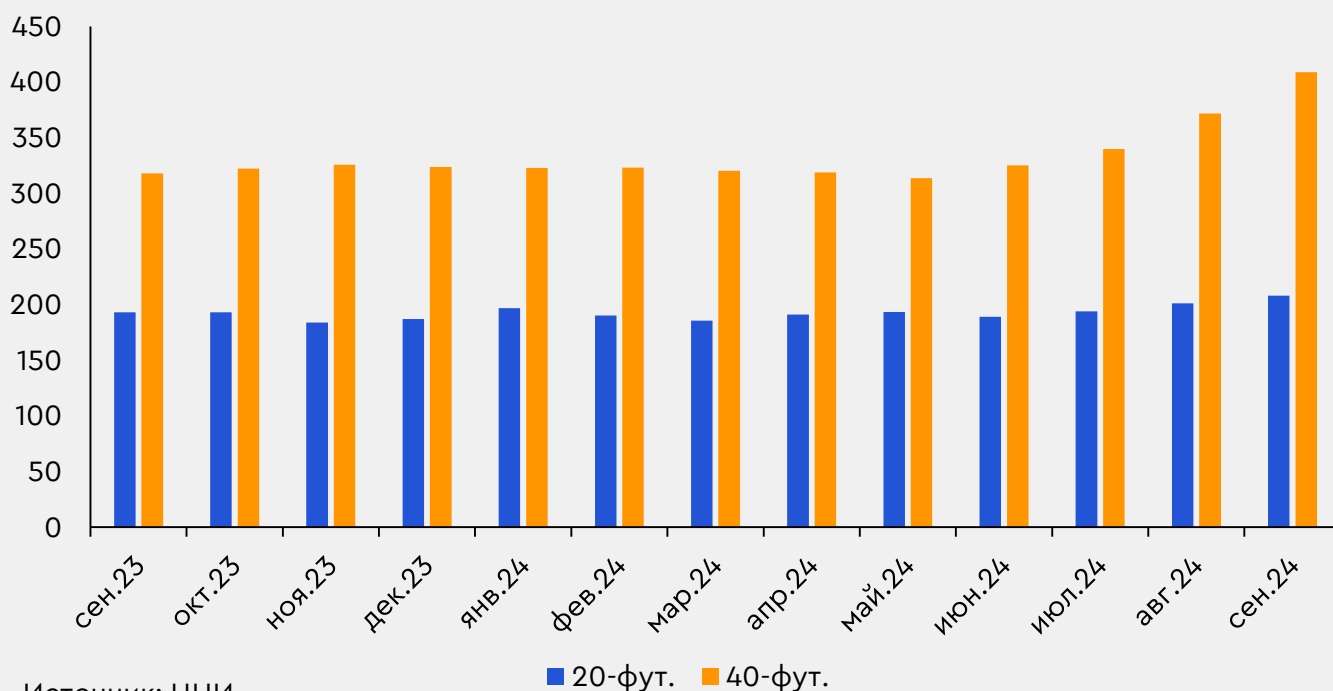




Табл. 1 Ставки на перевозку грузов в контейнерах СОС в ж.-д. сообщении

Внутренние перевозки (CY – FOR), тыс. руб. с учётом НДС 20%

Маршрут	Тип контейнера	Ставка сент. 2024	Рыночный диапазон	Динамика, мес/мес, %
Москва – Новосибирск	20-футовый	38,0	36 – 41	+5%
	40-футовый	96,0	94 – 99	+3%
Москва – Красноярск	20-футовый	84,2	82 – 88	0%
	40-футовый	59,8	56 – 62	+77%
Москва – Владивосток	20-футовый	84,4	80 – 93	-1%
	40-футовый	95,6	94 – 100	+26%
Владивосток – Москва	20-футовый	208	204 – 213	+4%
	40-футовый	409	404 – 413	+12%

Импортные перевозки (FOR – FOR), долл.

Маршрут	Тип контейнера	Ставка сент. 2024	Рыночный диапазон	Динамика, мес/мес, %
Сиань – Москва	40-футовый	8 250	7 850 – 8 600	+6%
Чунцин/Чэнду – Москва	40-футовый	7 950	7 800 – 8 500	+1%*
Шанхай/Нинбо – Москва	40-футовый	9 096	8 900 – 9 300	+5%
Гуанчжоу – Москва	40-футовый	9 165	8 900 – 9 350	+7%

СОС – Carrier Owned Container. Контейнер является собственностью перевозчика; стоимость использования контейнера включается в стоимость перевозки.

CY – Container Yard. В стоимость перевозки включена операция по погрузке/выгрузке контейнера с терминала.

FOR – Free on Rail. В стоимость перевозки не включена операция по погрузке/выгрузке контейнера с терминала.

ДФЭ – двадцатифутовый эквивалент (TEU). Условная единица учёта парка контейнеров и объёма контейнерных перевозок, за которую принят контейнер размерами 20 × 8 × 8,5 футов. Стандартный 20-футовый контейнер (20'DC, до 24 т груза) соответствует 1 ДФЭ. Стандартный 40-футовый контейнер (40'DV/HC, до 28 т груза) соответствует 2 ДФЭ.

* уточнены данные за август

Источник: ЦЦИ



Табл. 2 Ставки на перевозку грузов в контейнерах СОС

Импортные перевозки в мультимодальном сообщении

Маршрут	Тип контейнера	Ставка сент. 2024	Рыночный диапазон	Динамика, мес/мес, %
Морской фрахт (FILO, drop-off = 0 (в Москве)), долл.				
Шанхай/Нинбо – порты Дальнего Востока	20-футовый	2 387	2 330 – 2 470	-1%
	40-футовый	4 182	4 100 – 4 270	+3%
Шэньчжэнь/Гуанчжоу – порты Дальнего Востока	20-футовый	2 775	2 700 – 2 900	-4%
	40-футовый	4 668	4 600 – 4 750	+2%
Железнодорожная перевозка (CY – FOR), тыс. руб. без НДС				
Порты Дальнего Востока – Москва	20-футовый	191	187 – 197	+10%
	40-футовый	344	337 – 350	+12%

Табл. 3 Ставка оператора на предоставление полувагона под перевозку контейнеров (без оплаты железнодорожного тарифа), тыс. руб. без НДС

Маршрут	Рыночный диапазон сентябрь 2024
Порты Дальнего Востока – терминалы Сибири (Западно-Сибирская ж.-д.)	26 – 50

Drop-off – сбор за возврат контейнера собственности перевозчика в месте, отличном от места назначения, указанного в коносаменте перевозчика.

FILO – Free In and Liner Out. Погрузка контейнера на судно в порту отправки осуществляется за счёт грузоотправителя, выгрузка в порту назначения осуществляется за счёт перевозчика.



Отправка грузов в Иркутск поможет сэкономить на аренде контейнера

- Участники рынка контейнерных перевозок не могут приблизиться к решению проблемы дисбаланса экспортно-импортных потоков. Из-за нехватки грузовой базы порожняя тара продолжает копиться на терминалах Центральной России, в то время как в Китае найти свободный контейнер для отправки грузов на экспорт по-прежнему сложно. В сентябре владельцы контейнерного оборудования в среднем на 100 долл. увеличили доплаты за выдачу своей тары в Москве, Санкт-Петербурге или Новосибирске для последующей сдачи в городах КНР. За аренду 40-футового контейнера для перевозки грузов по маршруту Москва – Шанхай грузовладелец получит более 2 тыс. долл. США, а по маршруту Новосибирск – порты КНР около 1,8 тыс. долл. Доплата за пользование 20-футовыми контейнерами на этих маршрутах оценивается в 0,4 тыс. долл.
- Отечественные грузоотправители могут получить субсидию за пользование контейнерами не только на международных, но и на внутри-российских маршрутах. Владельцы 40-футовых контейнеров готовы платить до 150 тыс. руб. с учётом НДС за передислокацию своей тары из Москвы в Иркутск и Владивосток, а также из Екатеринбурга во Владивосток. Иркутск и Владивосток остаются в числе немногих российских городов с высоким спросом на порожние контейнеры.
- Ставки аренды контейнеров в Китае плавно снижаются. В сентябре стоимость пользования 40-футовым контейнером на маршруте Шанхай – Москва оценивается в 2,65 тыс. долл. против 2,72 тыс. долл. месяцем ранее. Арендовать контейнер в Китае можно и дешевле 2 тыс. долл., однако для этого его необходимо будет сдать в Иркутске.

Табл. 4. Ставки пользования контейнерами, 40 футов, долл.

Локация выдачи	Локация сдачи	Ставка сентябрь 2024	Рыночный диапазон
Москва	Китай (основные порты)	-2 029, субсидия	(-2 100) – (-2 000), субсидия
Санкт-Петербург	Китай (основные порты)	-1 618, субсидия	(-1 700) – (-1 500), субсидия
Новосибирск	Китай (основные порты)	-1 800, субсидия	(-1 900) – (-1 700), субсидия
Екатеринбург	Китай (основные порты)	-1 800, субсидия	(-1 900) – (-1 700), субсидия
Красноярск	Китай (основные порты)	-765, субсидия	(-800) – (-700), субсидия
Иркутск	Китай (основные порты)	280	200 – 300
Китай (основные порты)	Москва	2 651	2 600 – 2 750

Источник: ЦЦИ



Табл. 5 Стоимость новых контейнеров

Тип контейнера	Локация приобретения, валюта	Рыночный диапазон сентябрь 2024	Динамика, мес/мес, %
20-футовый	Китай, долл.	2 500 – 2 800	0%
40-футовый		3 700 – 4 100	0%
20-футовый	Москва, тыс. руб. без НДС	160 – 180	0%
40-футовый		225 – 255	0%

Табл. 6 Стоимость аренды контейнеров, руб./сут. без НДС

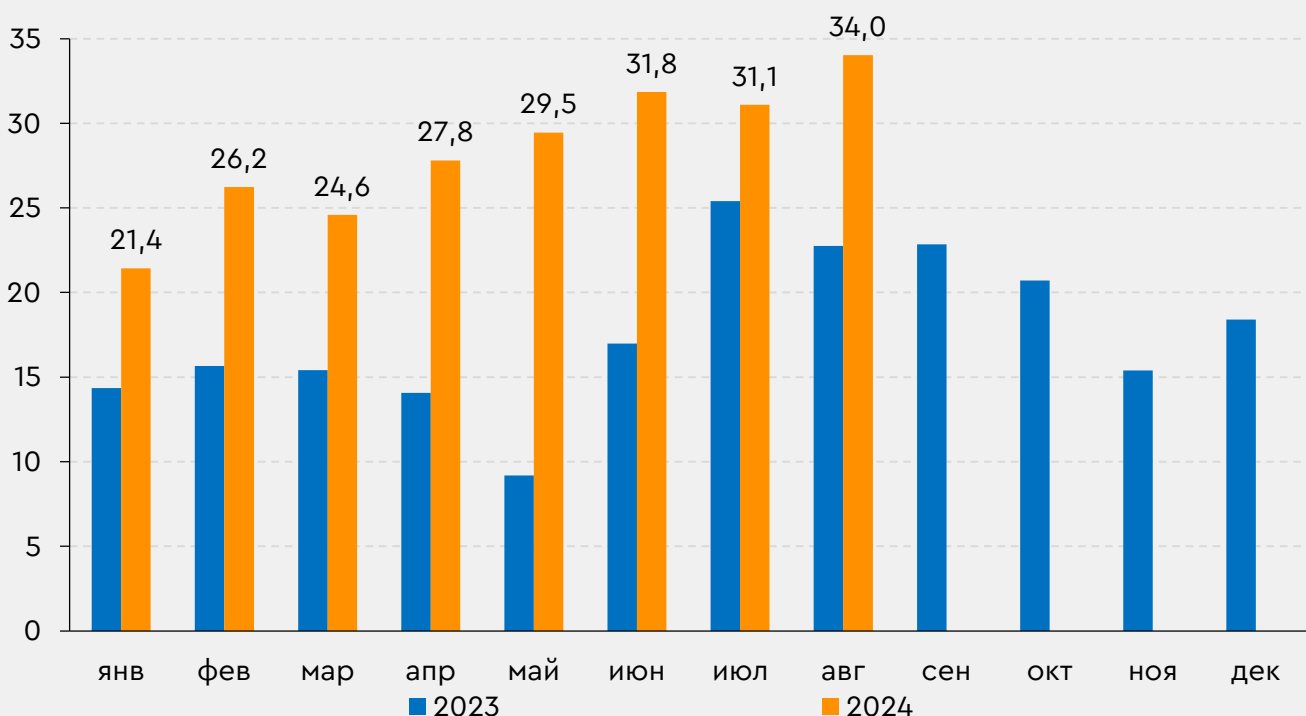
Тип контейнера	Примечание	Рыночный диапазон сентябрь 2024	Динамика, мес/мес, %
20-футовый	Долгосрочная аренда, выдача и сдача в Москве	350 – 500	0%
40-футовый		450 – 600	0%



Полувагоны всё активнее спасают рынок от дефицита платформ

- В сентябре спотовые ставки аренды фитинговых платформ остались близки к показателям августа для 40- и 80-футовых платформ (1 807 руб./ваг.-сут. без НДС и 2 723 руб./ваг.-сут. без НДС соответственно) и уточнены для 60-футовых платформ (1 743 руб./ваг.-сут. без НДС).
- После повышения 13 сентября 2024 г. ключевой ставки Банка России до 19% ожидается увеличение привязанных к ней лизинговых платежей по договорам финансовой аренды. В новых условиях среднесуточный лизинговый платёж за новую 80-футовую платформу может превысить 3,5 тыс. руб. без НДС. Участники рынка сообщают, что текущие показатели доходности оперирования фитинговыми платформами не позволяют покрыть затраты на лизинговые платежи. В то же время отдельные операторы сохраняют планы по приобретению новых вагонов в лизинг: содержание собственных фитинговых платформ может быть оправдано в случае сохранения тенденции роста объёмов контейнерных перевозок и ставок на них.
- Острый дефицит фитинговых платформ для вывоза контейнеров с импортными грузами из Забайкальска и терминалов Дальнего Востока сохраняются. Частично сгладить эту проблему помогают полувагоны: начало отправок контейнеров в полувагонах из Забайкальска позволило в августе обновить очередной рекорд по среднемесячному объёму подобных перевозок на сети РЖД. На этом фоне, несмотря на рост контейнерных перевозок, показатель грузооборота фитинговых платформ может снизиться.

Рис. 2. Перевозки контейнеров в полувагонах, тыс. ДФЭ



Источник: РЖД, ЦЦИ



Табл. 7 Ставки аренды фитинговых платформ, руб./пл.-сут. без НДС

Тип платформы	Ставка сент. 2024	Рыночный диапазон	Динамика, мес/мес, %
Фитинговая платформа 40-футовая	1 807	1 550 – 1 950	0%
Фитинговая платформа 60-футовая	1 743	1 700 – 1 850	+6%
Фитинговая платформа 80-футовая	2 723	2 550 – 2 900	-2%

Табл. 8 Стоимость новых вагонов (поставка в 2025 г.), млн руб. без НДС

Тип платформы	Стоимость сент. 2024	Рыночный диапазон	Динамика, мес/мес, %
Фитинговая платформа 40-футовая	5,1	4,8 – 5,4	0%
Фитинговая платформа 60-футовая	5,6	5,4 – 5,8	0%
Фитинговая платформа 80-футовая	6,0	5,5 – 6,5	0%

Табл. 9 Индикативный расчёт* лизингового платежа за фитинговую платформу**, руб./сут. без НДС.

		Цена вагона, руб. без НДС					
		5 000 000	5 300 000	5 600 000	5 900 000	6 200 000	6 500 000
		Среднесуточный лизинговый платёж за платформу***, руб. без НДС					
Ключевая ставка ЦБ РФ	17%	2 498	2 648	2 798	2 948	3 097	3 247
	18%	2 601	2 757	2 913	3 069	3 226	3 382
	19%	2 706	2 868	3 030	3 193	3 355	3 517
	20%	2 811	2 979	3 148	3 317	3 485	3 654
	21%	2 917	3 092	3 267	3 442	3 617	3 792

* не является офертой.

** индикативный расчёт приведён без учёта страхования, условий оплаты и поставки.

*** при условии авансового платежа – 20%; срока лизинга – 10 лет; выкупного платежа («баллона») в конце срока лизинга – 30%; плавающей процентной ставки – 22,0% (ключевая ставка ЦБ РФ на 16 сентября 2024 г. + 3,0%).



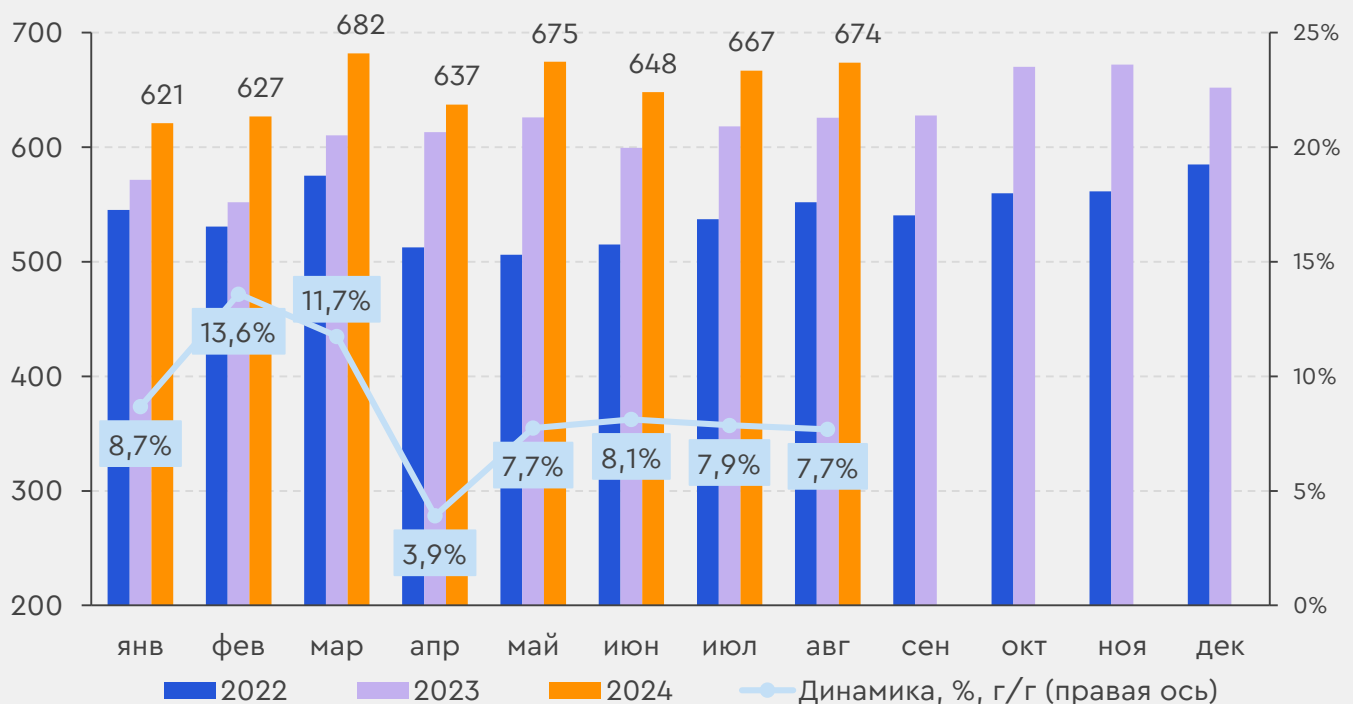
Контейнерные перевозки на сети РЖД остаются в стабильном «плюсе»

- В августе во всех видах сообщения по сети РЖД перевезено 673,9 тыс. ДФЭ (+7,7% г/г). География и объёмы перевозок остались близки к показателям предыдущего месяца за исключением перераспределения части импортного потока с пограничных переходов Забайкальск и Замын-Ууд (Монголия) на Достык и Алтынколь (Казахстан). Драйвером роста перевозок в годовом выражении остаётся транзит, в то время как отправки контейнеров в экспортном и импортном сообщении незначительно снизились.
- Терминалы Подмосквья в штатном режиме осуществляют обработку входящих контейнерных поездов, конвенций нет. В то же время фиксируются отдельные «бросания» (отставления от движения) поездов назначением на Москву и Санкт-

Петербург на наиболее загруженных участках инфраструктуры. Основной проблемой, препятствующей дальнейшему росту контейнерного рынка, остаётся жёсткое лимитирование на отправку контейнерных грузов в восточном направлении и вытекающий из этого локальный дефицит платформ на Дальнем Востоке.

- Перевозки порожних контейнеров на сети РЖД оцениваются в августе в 178 тыс. ДФЭ (26% от всех перевозок). Большая часть из них связана с подачей тары под погрузку удобрений, лесных грузов и бумаги в Беларуси, а также в российских регионах Северо-Запада и Восточной Сибири. В августе эти номенклатуры грузов составили 59% всего российского контейнерного экспорта, отправленного железнодорожным транспортом.

Рис. 3 Перевозка гружёных и порожних контейнеров по сети РЖД, тыс. ДФЭ/мес.



Источник: РЖД, оценки ЦЦИ



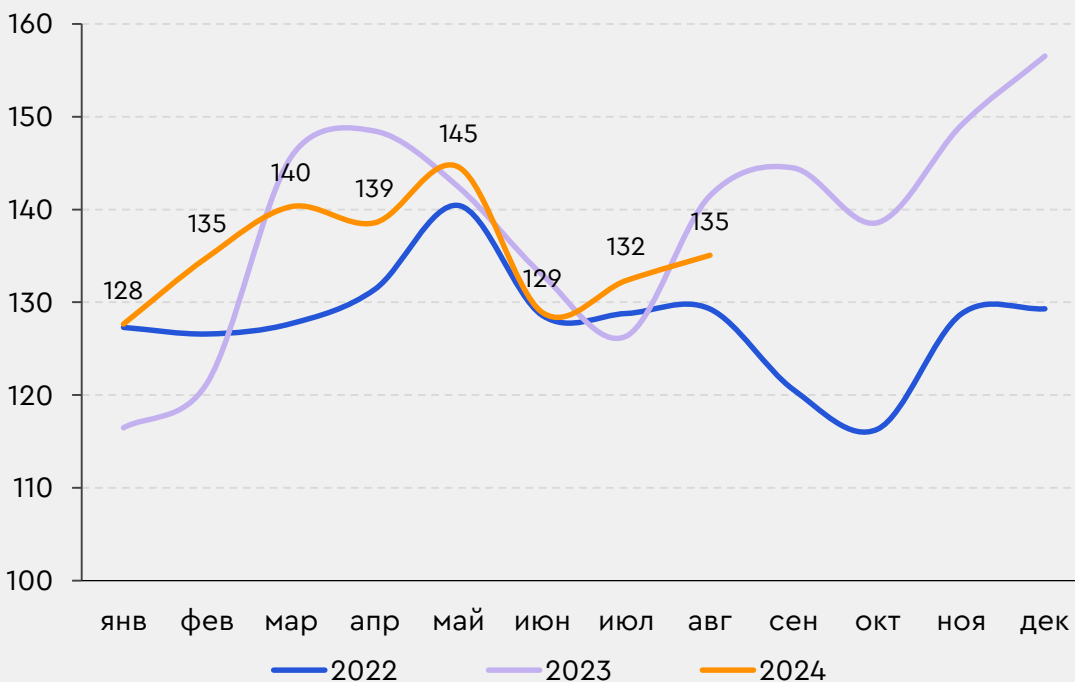
Экспорт пытается удержать объёмы прошлого года

- Согласно оценкам ЦЦИ в августе в экспортном сообщении по сети РЖД перевезено 135,1 тыс. ДФЭ (-4,5% г/г), в том числе 128,7 тыс. ДФЭ гружёных контейнеров (-2,6% г/г). Накопленный объём таких перевозок по итогам января-августа 2024 г. соответствует показателям прошлого года.
- Лесные грузы остаются основной номенклатурой российского контейнерного экспорта, однако именно они сильнее всего теряют в объёмах: в августе 2024 г. отправлено 39,5 тыс. ДФЭ против 47,1 тыс. ДФЭ годом ранее.
- Позитивную динамику контейнерного экспорта показывают бумажная продукция и удобрения (в августе 2024 г. этому способствовал запуск нового железнодорожного сервиса по доставке контейнерных грузов из Пермского края в Китай), а также зерно.

В августе экспорт пшеницы, ячменя и прочих культур составил 8,0 тыс. ДФЭ (+25% г/г); почти все они погружены в Новосибирской области.

- За последний месяц перевозки контейнеров ж.-д. транспортом в импортном сообщении на 16 тыс. ДФЭ превысили экспортные перевозки. Одним из решений для устранения дисбаланса экспортно-импортных потоков стало начало контейнерных отправок угля из Кузбасса в Китай. Каменный уголь загружается в 20-футовые контейнеры открытого типа (Open top), после чего они следуют до пограничного перехода Камышовая – Хунчунь, где выгружаются и далее загружаются импортными автомобилями на обратный рейс. В августе подобным образом в Китай отправлено 1,3 тыс. ДФЭ угля (45 тыс. т), что составило около 1% от экспорта контейнерных грузов.

Рис. 4 Перевозки гружёных и порожних контейнеров по сети РЖД в экспортном сообщении, тыс. ДФЭ/мес.



Источник: РЖД, оценки ЦЦИ



Рис. 5 Номенклатура и направления контейнерного экспорта* железнодорожным транспортом в августе 2024 г., тыс. ДФЭ

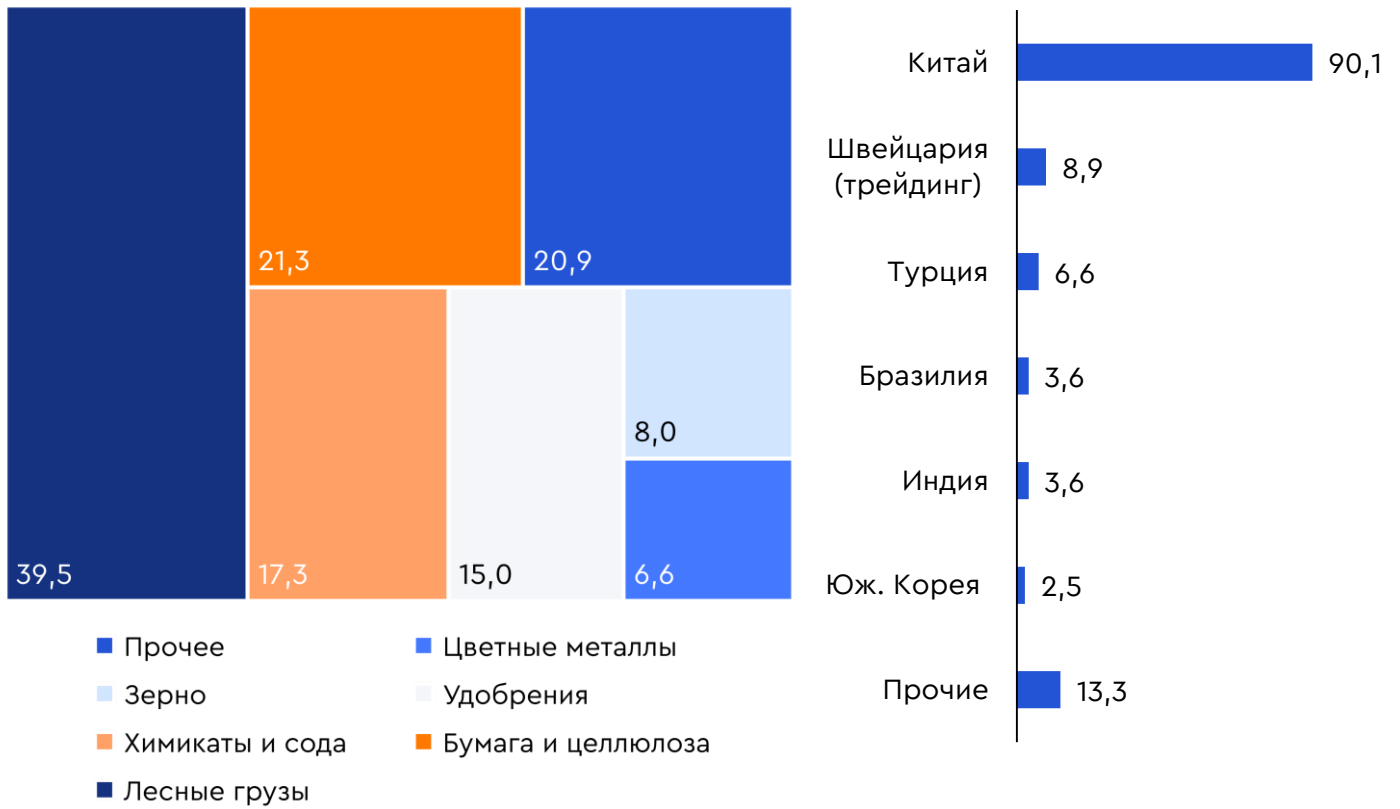
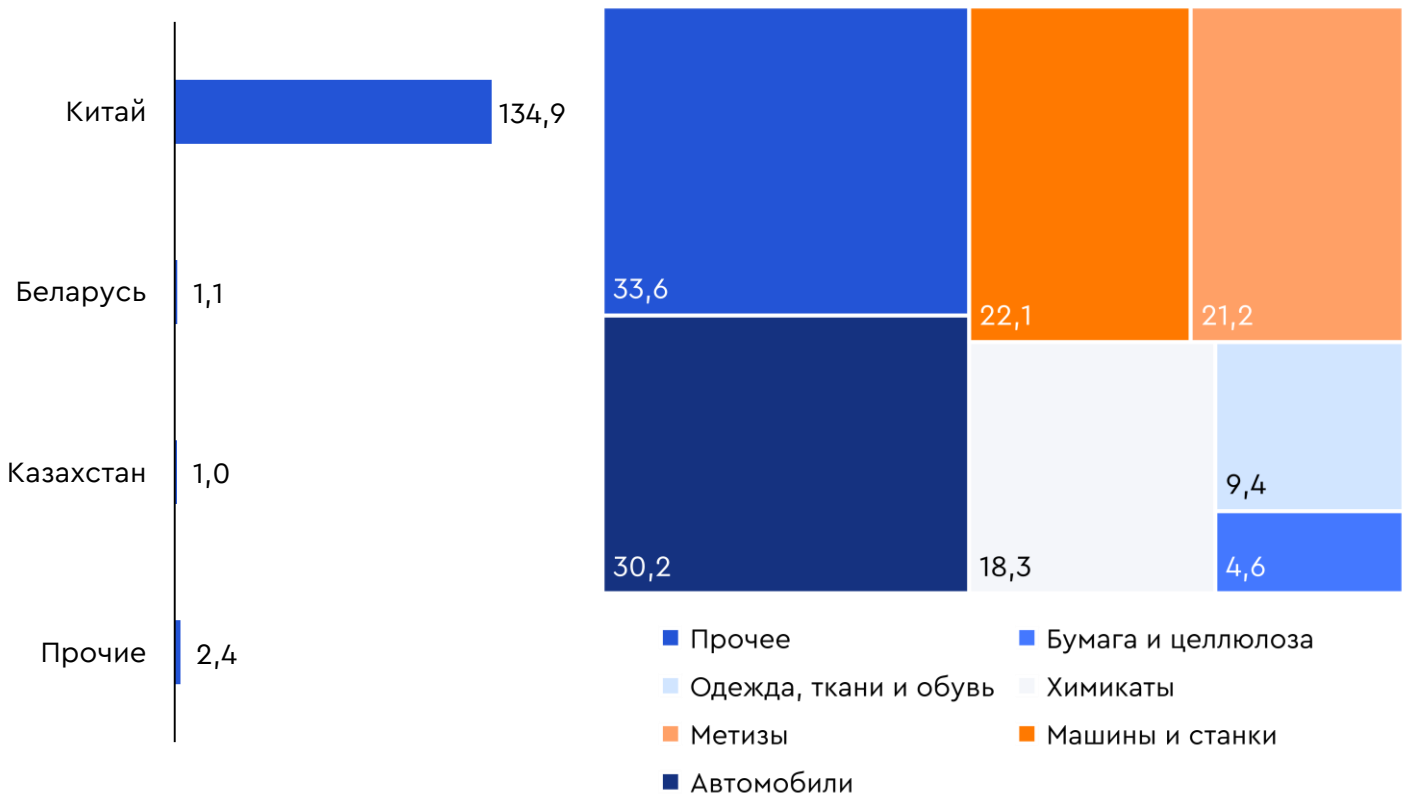


Рис. 6 Номенклатура и направления контейнерного импорта* железнодорожным транспортом в августе 2024 г., тыс. ДФЭ

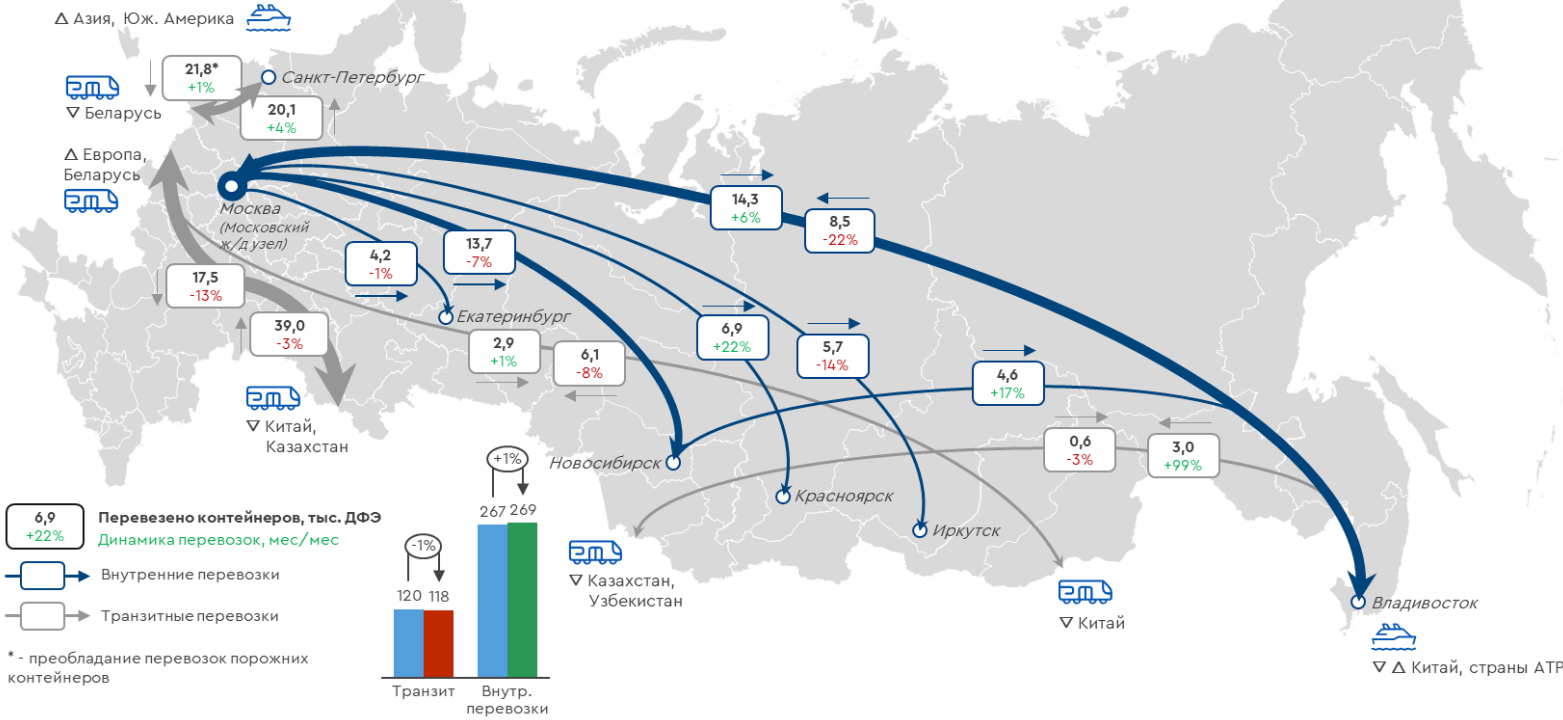


* - только гружёные контейнеры

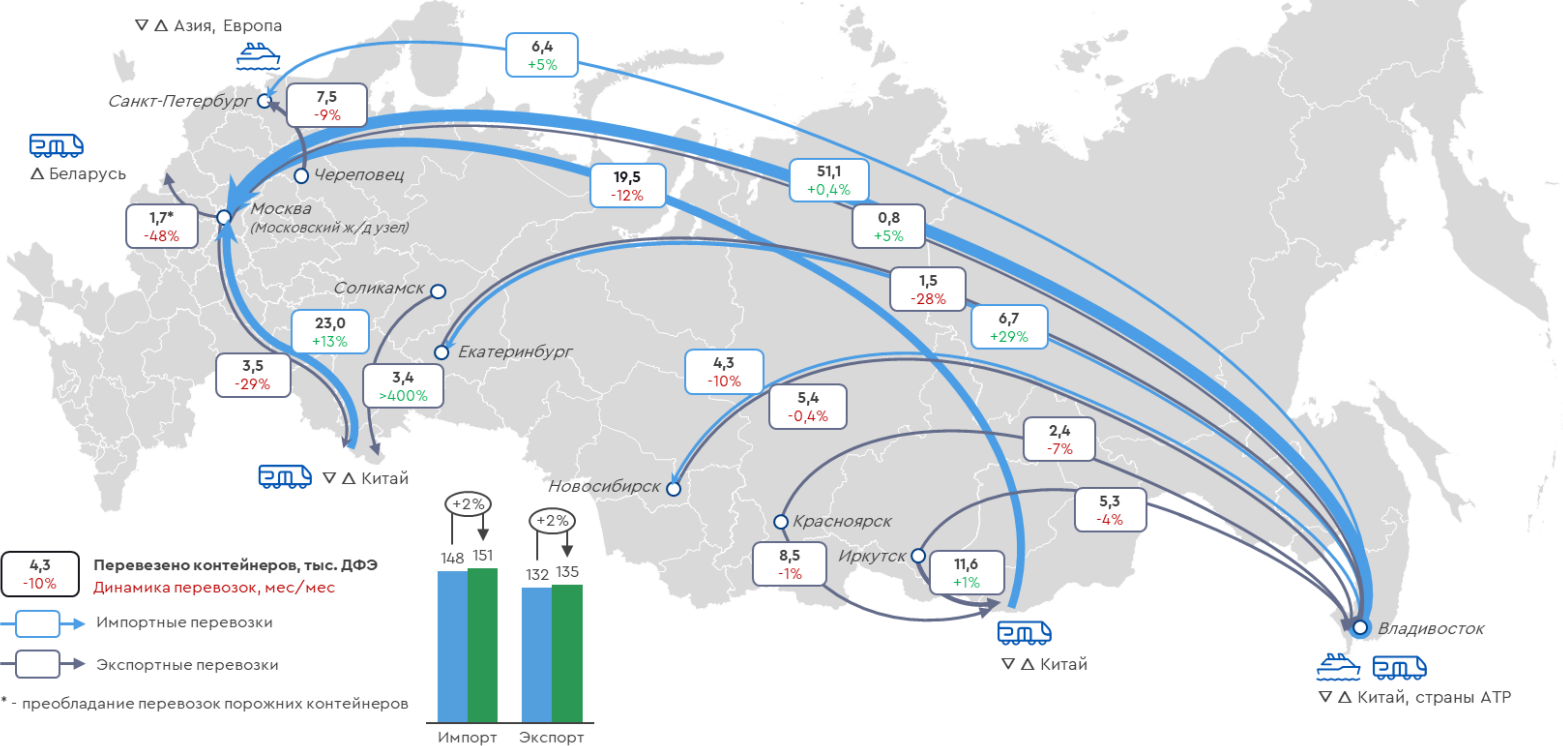
Источник: РЖД, оценки ЦЦИ



Основные направления внутренних и транзитных контейнерных перевозок в августе 2024 г. в динамике к июлю 2024 г. (мес./мес.), тыс. ДФЭ



Основные направления импортных и экспортных контейнерных перевозок в августе 2024 г. в динамике к июлю 2024 г. (мес./мес.), тыс. ДФЭ





Контактная информация:



rail@pbc-index.ru



office@pbc-index.ru

Наши подписки

Котировки и аналитика

- Нефть, нефтепродукты
- Газ
- Уголь
- Удобрения
- Метанол и ароматика
- Пшеница
- Подсолнечное масло
- Сухопутная логистика
- Морская логистика
- Сырьевой Индекс
- Полиэтилен

Консенсус- прогнозы

- Валюты и ставки
- Добыча и экспорт газа
- Урожай и экспорт зерновых и масличных
- Коммерческая недвижимость



[сообщество Вконтакте](#)

При формировании ценовых индикаторов на конкретных рынках Центр ценовых индексов опирается на специализированные методологии, разработанные и утвержденные независимым от блока оценки методологическим комитетом. Методологии раскрывают основные принципы и подходы работы Центра ценовых индексов, а также типовые условия сделок, которые учитываются при формировании ценовых индикаторов.

© Центр ценовых индексов 2024. Все права защищены. Любое копирование, перепечатка или последующее распространение информации Центра ценовых индексов, в том числе производимое путем кэширования, кадрирования или использования аналогичных средств, запрещено без предварительного письменного согласия со стороны Центра ценовых индексов.

Ограничение ответственности

Центр ценовых индексов не несет ответственности за причинение любого ущерба или убытков, возникших в связи с тем, что лицо полагалось на возможность использования Информации в определенных целях, и исключает любую другую ответственность, возникшую в связи с использованием Информации или связанную с ней.